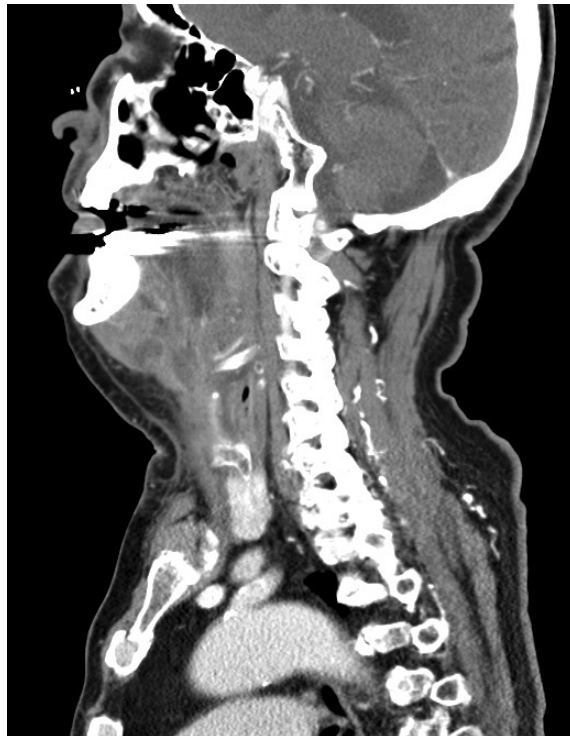
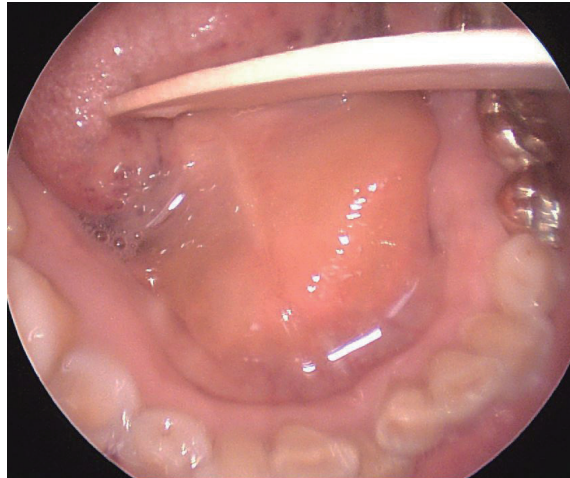


다음은 설골 상부 전경부 중심부에서 양측으로 진행된 부종을 주소로 내원한 85세 남자 환자의 구강저 사진 및 CT 영상이다. 아래의 관련한 설명 중 옳은 것은?



- ① 악하선이나 림프절 침범이 흔하다.
- ② 근막층을 따라 급속히 진행되는 세포염이다.
- ③ 보통 일측성 농양으로 진행한다.
- ④ 2, 3번째 대구치의 감염으로 진행하며 설하공간의 침범은 드물다.
- ⑤ 악하선 공간에서 기원하며 대개 하나의 공간만 침범하며 괴사와 농양이 흔하다.

정답 및 해설은 142쪽에  
게재되어 있습니다.