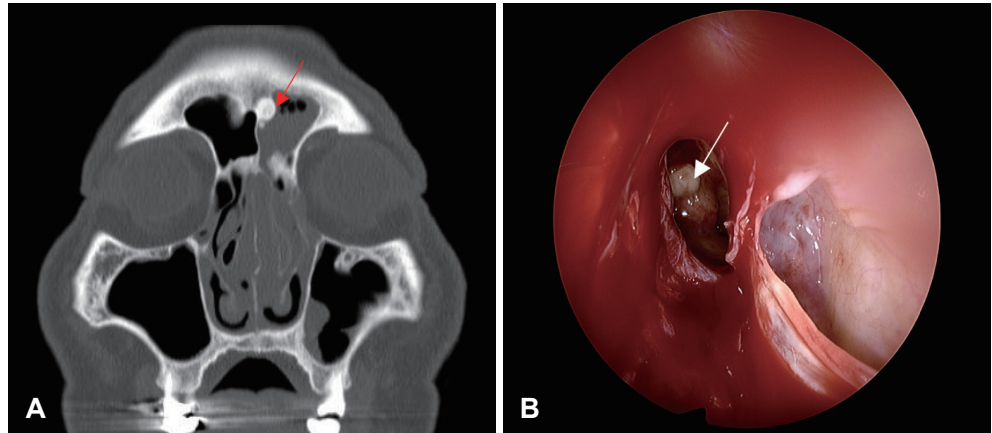


3개월 이상 내과적 치료에도 호전되지 않는 후비루와 후각저하로 64세 남자가 내원하였다. 부비동 내시경 수술을 계획하고 수술 전 시행한 CT의 coronal view(A), 수술 중 시행한 70도 비내시경의 좌측 비강 소견(B)이다. 화살표로 가르키는 소견과 관련된 내용으로 맞는 것은?



- ① 악성으로 발전할 가능성이 많다.
- ② 제거할 때 출혈이 다량 예상된다.
- ③ 단순촬영에서 보고되는 빈도가 10%이다.
- ④ 부비동에서 가장 흔히 발견되는 양성종양이다.
- ⑤ 지속적인 두통을 호소하지 않아도 일단 제거한다.

정답 및 해설은 69쪽에  
게재되어 있습니다.