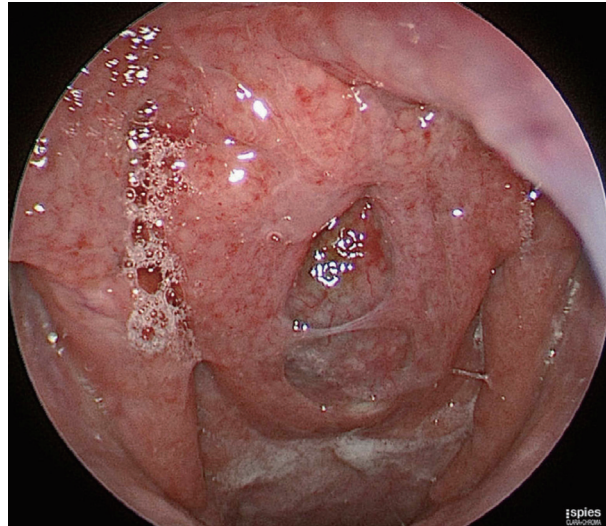


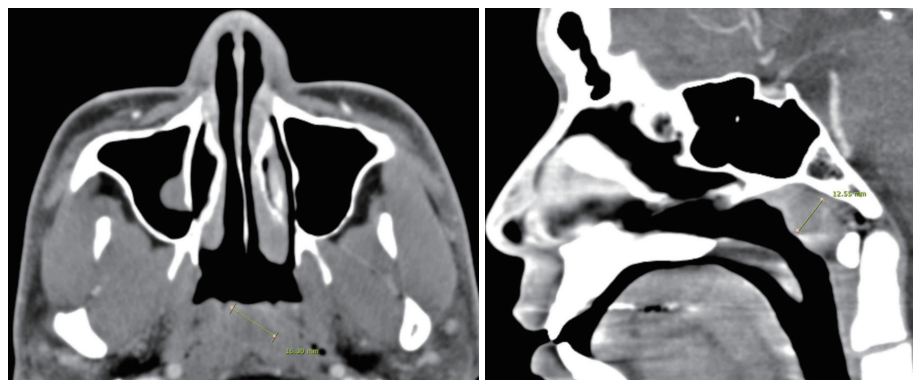
23세 남환이 8개월 전부터 발생한 인후부 이물감을 주소로 내원하였다.

수양성 비루 및 두통 등의 증상은 동반되지 않았으며 이전에 코에 대한 수술 및 치료를 받은 병력은 없었다.

외래에서 시행한 비강 내시경 소견은 다음과 같다.



위 병변에 대해 조영증강 CT 검사를 시행하였으며, 조영 증강되지 않는 12×16 mm의 낭성 종괴가 비인강 상부에 확인되었다.



이 질환의 진단에 대한 일반적인 설명 중 옳은 것은?

- ① 대부분의 경우 코막힘 및 후비루 등의 증상을 동반한다.
- ② 이환율(incidence rate)은 0.1~0.2%로 알려져 있으며, MRI 촬영 영상에서 우연히 발견되는 경우가 있다.
- ③ 주로 10대에 발생한다.
- ④ 남성에서 호발한다.
- ⑤ 내시경 소견상 meningocele 또는 meningoencephalocele을 감별해야 한다.

정답 및 해설은 75쪽에
게재되어 있습니다.