

# Accessory Hamstring Muscle

- 1 예 보고 -

침례병원 정형외과

김 철 언 · 강 재 도

- Abstract -

## Accessory Hamstring Muscle

- A Case Report -

Chul Un Kim, M.D. and Jae Do Kang, M.D.

Department of Orthopedic Surgery, Wallace Memorial Baptist Hospital, Busan, Korea

Accessory hamstring muscle is rare in incidence.

In the popliteal region, it often simulates soft tissue tumor since it may be manifest as popliteal swelling.

We experienced a case of accessory hamstring muscle which simulated popliteal tumor on physical examination.

**Key words :** Accessory Hamstring Muscle.

## I. 서 론

Accessory hamstring muscle은 희귀하며 이학적소견상 슬와부 종창의 형태로 나타나기 때문에 연조직의 종양으로 오인하기 쉽다<sup>1),4)</sup>.

금번 침례병원 정형외과에서는 슬와부의 종양으로 오진하고 수술을 한 결과 accessory hamstring muscle로 판명된 1예를 경험하고 간단한 문헌고찰과 함께 보고하는 바이다.

## II. 증 례

환자는 46세의 여자로서 우측 슬와부의 종창을 주소로 하여 내원했다.

환자는 전신적으로 비교적 건강한 편이었으며 과거력을 특기할 만한 사항이 없었다.

\* (본 증례의 요지는 1980년 5월 부산경남지회 월례집담회에서 발표되었음).

환자는 약 7년전 부터 우측 슬와부가 좌측 슬와부에 비해서 약간 부은듯한 느낌을 받아왔으며 2개월 전 부터 우측 슬와부에서 작은 덩어리가 촉진되었으며 슬관절을 신전하면 더 뚜렷이 나타났다고 하였다. 동통이나 슬관절의 운동장애는 없었으나 자꾸만 커져가는것 같아서 정신적으로 매우 불안해 진다고 이야기 하였다.

이학적 소견은 우측 슬와부에서 장방형의 작은 달걀 정도 크기의 덩어리를 촉진할 수 있었으며, 약간의 탄력을 느낄 수 있었고 경계부가 명확하지는 않았다. 압통은 없었고 슬관절 운동범위도 정상이었다.

X-선 소견으로는 측부사진에서 슬와부에 연조직의 약간의 팽대를 볼 수 있었다.

처음에는 Baker's cyst로 생각하고 aspiration을 해 본 결과 아무것도 aspiration되지 않아 종양의 가능성을 생각하여 절제 및 생검을 위해 수술을 시행하였다. 수술소견은 비복근 외측두의 내측으로 폭이 약 3.5cm 정도되는 1개의 muscle belly가 있었으며, 위로는 비복근의 기시부 보다 약 8cm 정도 상방의 대퇴골 조조선 (linea aspera)에서 시작하여 비복근 외측두의 내측으

로 내려와서 슬와부를 비스듬하게 지나 후 슬관절낭의 하내측에 부착되어 있었다. 근육의 모양은 방추형이었으며 육안적으로 타 근육과 동일하였으며, 슬관절을 신전한 상태에서 길이는 약 13cm였다. 슬와부의 다른 이상은 발견할 수 없었기에 accessory hamstring muscle은 그대로 두고 피부를 봉합하였다(사진 1, 2, 3, 그림 1).

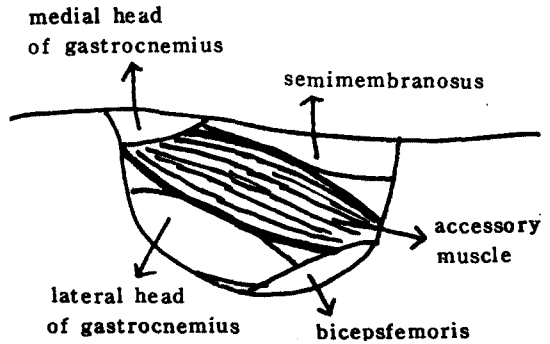


그림 1.

### III. 고 찰

사진 1. Accessory hamstring muscle이 슬와부를 비스듬히 지나가고 있는 사진.

Accessory hamstring muscle은 회귀하며<sup>3),4)</sup> 1945년에 Gray<sup>2)</sup>에 의해 처음 기술된 이래 1965년에 Dunn<sup>1)</sup>이 하지에서 연부조직의 종양과 혼동되기 쉬운 accessory muscle들을 보고하면서 2예의 accessory soleus muscle과 1예의 accessory hamstring muscle을 보고하였다.

Dunn<sup>1)</sup>에 의하면 accessory hamstring muscle은 슬와부 종창의 형태로 나타나기 때문에 슬와부에 덩어리가 있을 때 생각해야 되는 질환, 즉 Baker's cyst, 지방종, 황색종, 혈관종, 악성종양등으로 혼동하기 쉽고 결국 수술로서 확인할 수 있다고 한다. 본 증례에서도 슬와부에 생긴 종양으로 생각하고 수술을 시행하였다.

Accessory hamstring muscle은 발생학적 이상으로 인해서 오며<sup>4)</sup>, 소아때까지는 인지하기가 어려우며<sup>3)</sup>, 항상 대퇴골 조조선에서 기시하여 후슬관절낭의 내측으로 부착한다고 한다<sup>2)</sup>. 본 증례에서도 기시부와 부착부가 보고된 예와 동일하였고 환자는 내원 7년전(40세쯤)에야 인지할수 있었다고 하였다. Dunn<sup>1)</sup>의 경우에는 편측에서 나타났으며 본 증례에서도 반대측 슬와부를 절개하여 찾아보지는 못했지만 이학적 소견상으로는 반대측 슬와부의 이상을 발견할 수 없었다.

### IV. 결 론

침례병원 정형외과에서는 회귀하다고 알려진 accessory hamstring muscle 1예를 경험하고 간단한 문헌고찰과 함께 보고하는 바이다.

### REFERENCES

1. Dunn, A.W. : *Anomalous muscles simulating soft*

사진 3. 수술로서 Accessory hamstring muscle임을 확인하고, 그대로 남겨두고 피부를 봉합한 후의 사진. 슬와부에 약간의 팽대를 보이고 있다.

### Accessory Hamstring Muscle

- tissue tumors in the lower extremities. Report of three cases. J. Bone and Joint Surg., 47-A:1397, 1965.*      2nd Ed., p. 860, Blackwell Scientific publications. 1979.
2. Gray, D.J. : *Some anomalous hamstring muscles. Anat. Rec., 91:33, 1945.*      4. Tachdjian. M.O. : *Pediatric Orthopedics. 1st Ed., p. 1073, Philadelphia, W.V.Saunders Co., 1972.*
3. Sharrad, W.J.W. : *Pediatric orthopedics and Fractures.*