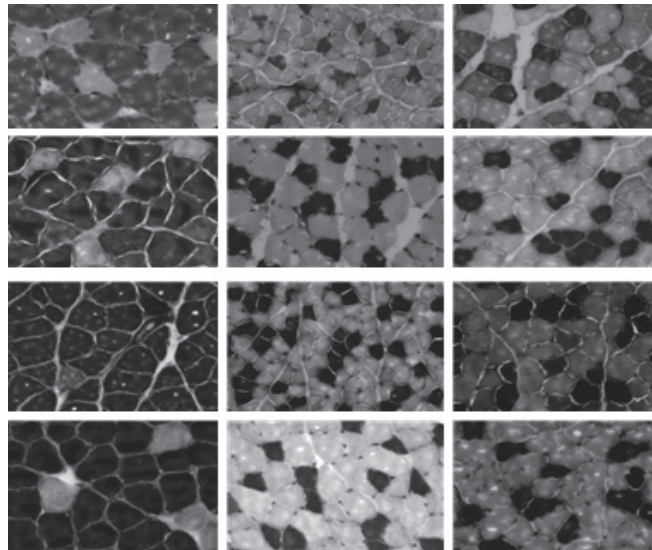
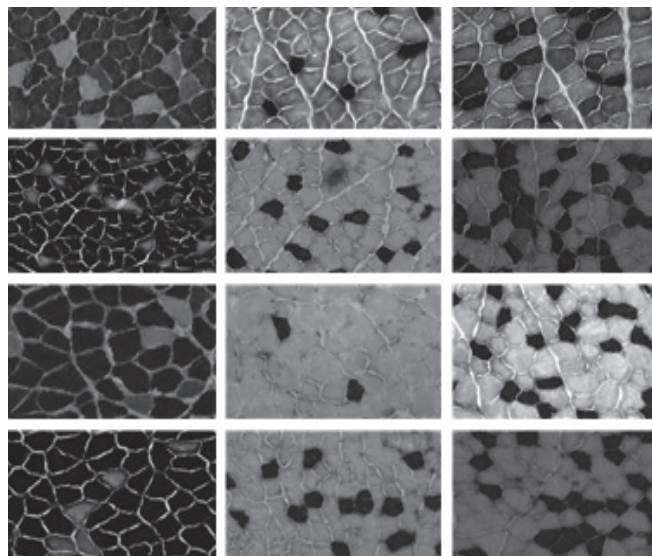


**Corrigendum**

40권 5호(p.611-619)의 “운동이 일측성 말초혈관 손상에 의해 유발된 신경병증성 통증 쥐의 환측과 정상측 뒷다리근에 미치는 영향”-최명애 & 안경주, p615, Figure 1의 그림이 잘못 삽입되어 있어 이를 정정하는 바입니다.

**Before correction****After correction**

DOI of original article: 10.4040/jkan.2010.40.5.611

\*Address reprint requests to: **Choe, Myoung-Ae**, College of Nursing, Seoul National University, 28 Yeongeon-dong, Jongno-gu, Seoul 110-744, Korea  
E-mail: machoe@snu.ac.kr