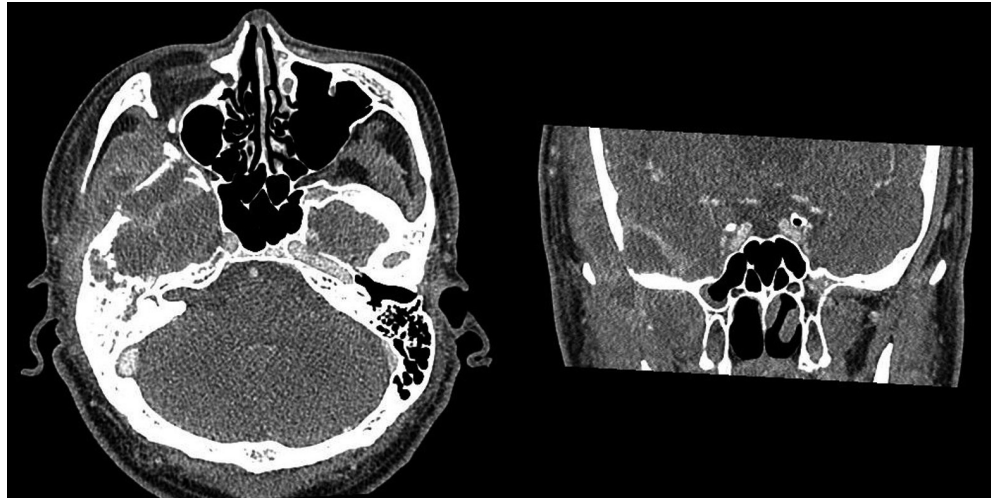


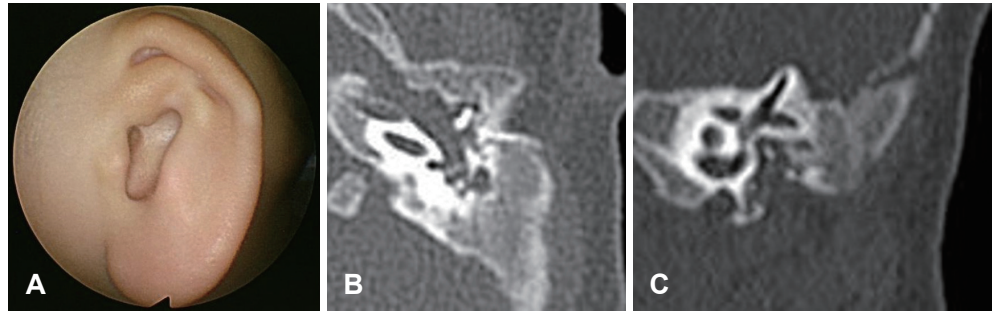
1. 43세 남자 환자가 일주일 전부터 시작된 우측 측두엽 부위의 통증으로 외래에 내원하였다. 3세 때 뇌수막염을 앓아 양측 청력을 잃어버린 상태로 20년 전 우측 만성 중이염 진단을 받았으나 제대로 치료받지 않았다고 한다. 이내시경 검진에서 고막의 천공과 농성 이루가 관찰되었으며, 측두골 CT 소견은 다음과 같았다. 이 환자의 치료 방법에 대한 설명으로 맞는 것은 무엇인가?



- ① 정주 항생제를 1주일 정도 우선적으로 사용한다.
- ② 병변을 제거할 때는 외측에서 내측으로, 병변이 심한 쪽에서 적은 쪽의 순서로 제거한다.
- ③ 유양돌기 절제술을 시행할 때 tegmen tympani, tegmen mastoideum, sigmoid sinus, posterior fossa를 싸고 있는 모든 부위를 확인해야 한다.
- ④ 경막을 싸고 있는 뼈를 완전히 제거하는 것은 금기이다.
- ⑤ 경막 천공의 위험성이 있더라도 모든 육아조직을 제거해야 한다.

정답 및 해설은 553쪽에  
게재되어 있습니다.

2. 6개월된 여자 환아가 좌측 이개의 이상 소견으로 외래에 내원하였다. 좌측 이개의 소견은 다음 그림 A와 같았고, 내시경 검진상 외이도가 폐쇄되어 고막을 관찰할 수 없었으며, 측두골 CT 소견은 다음의 B, C와 같았다. 이개 및 외이도의 기형을 각각 Marx 분류와 Schuknecht 분류로 평가하였을 때, 환아에 해당하는 분류를 맞게 짝지은 것은?



- ① I형 - C형
- ② I형 - D형
- ③ II형 - C형
- ④ II형 - D형
- ⑤ III형 - C형