

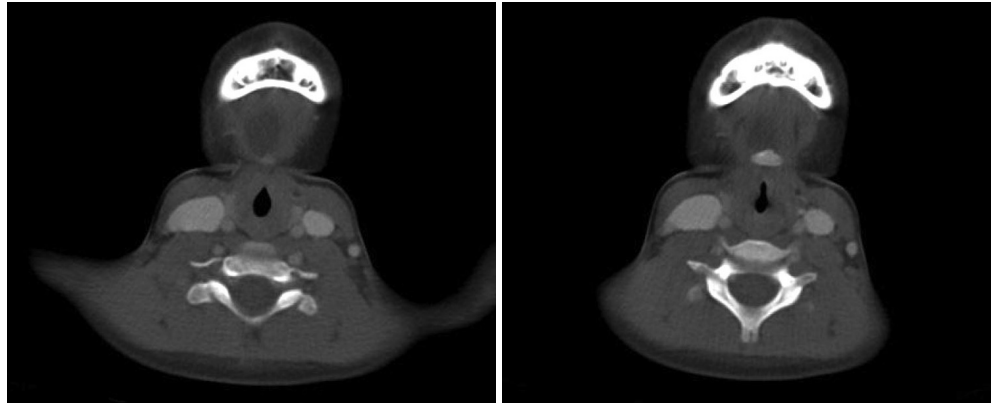
1. 다음 수술 및 관련된 내용으로 바르지 않은 것은?



- ① 이하선 절제술(parotidectomy)이다.
- ② 안면신경(facial nerve)을 기준으로 deep lobe와 superficial lobe를 구분할 수 있다.
- ③ 흡연남성에게 제일 흔하게 발생하는 종양은 다형성 선종(pleomorphic adenoma)이다.
- ④ 수술 후 생길 수 있는 합병증으로는 프레이 증후군(Frey syndrome)이 있다.
- ⑤ 이하선에서 만들어진 침은 이하선관(Stensen's duct)을 통해 구강 내로 분비된다.

정답 및 해설은 447쪽에
게재되어 있습니다.

2. 외래로 5세 환아가 내원하였다. 특별한 병력이 없는 환아로, 1개월 전 감기를 앓은 후 턱 가운데 아래가 부었으며, 현재 통증은 없으나 붓기는 호전되지 않아 타원에서 Neck CT 시행 후 아래와 같은 그림 소견으로 내원하였다. 가장 가능한 '선천성 경부 종물' 진단은 무엇인가?



- ① 갑상선관 낭종
- ② 새결 기형낭종
- ③ 하마종
- ④ 갑상선 낭종
- ⑤ 악하선 종양