

# 서론

## Introduction

(participation) , 가 .

가

“ ”, 가 1

가

가 (1924 ) 「 (1979 ) , , , 가

1989 가

가 (1989 ) . 가

(UN Convention on the Rights of the Child ; CRC ) ,

가가 가

가

1991 , 가

CRC “가 ” “ 가

가

가

가 가

가 가

(provision), (protection),



# 아동학대의 정의

## Definition of Child Abuse

2000 1

“ 9)

· · 10) 가 가

가

”( 2 )

· 11)

18

( 29 ).

가

1~4

4

4

1)

,

2)

,

·

3)

(Physical Abuse)

4)

·

·

가

·

·

·

5)

6)

1)

,

,

,

7)

가

,

8)

2)

,

,

,

3) 12 가 ( )

(Emotional Abuse)

, , , , 가  
.

1) ,  
( , )

2) 가

3) , ,

(Sexual Abuse)

1) , ,

2) , ,

3) ,

4) , , ,

(Neglect)

,

.

1) . .

2)

3)

4)

5)



# 아동학대의 현황

## Current Status of Child Abuse

가 (36.9%) .

2,105 31.9%, 29.6%,

2000 22.6%, 6.4%, 5.4%,

가 . 가 4.1% .

43.7% , 가 가 가 .

23.5%가 , (20.2%) 1999 300 ~ 400 가

. 19.0%, ,

가 1.1% . 가 .

, 가 1996

4,200 ( ) . .

, 53.1% ,

39.5%가 2 ~ 3

, 31.9% , 26.5%, 가

10.4% . 10.6% .

. . 50.1% 가 57.7%

, , ,

37.7% . , , ,

2000 10

17 가 , 32.3% 가 , 30.9%,

2001 17 가 10.7% .

4,133 , 61.2%, 21.7%가

2,606 (63.1%), 1,527 , ,

가 「 」

가 가 80.0%

가 , 1990

22 9

2.3%, 가 2%, , 「 가 18

1.5%

24

(mal- 1998 ( ) SBS 「 」

treatment)가 가

2

2000

10 가

가 1 17 ( 2 )

가 , 1 2001

1940 Caffey 가

가 가

1962 C. Henry Kempe 가

(Journal of the American Medical Association) “ (The Battered Child Syndrome) ” “The Battered Child Syndrome” 가

2002

, 1974

「 가

1979 UN 「

가

「 」

1 1983 「 가

「 가 「

1985 가 「

10

1989

# 아동학대의 원인

## Causes of Child Abuse

6) , 가  
7) 가 가  
8) 가 가

가  
가  
1) 가  
2) 가  
3) 가 ( : ) ( : )

가 가  
1) 가 ( 가 가  
2) 가 가  
3) 가 가 가  
4) 가 가  
5) 가 가

# 아동학대의 증후 및 후유증

## Signs and Sequelae of Child Abuse

1) 가 가

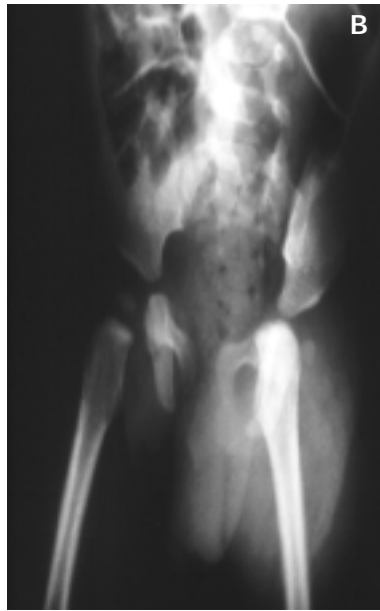
2) 가 7 가 가

3)

24

1.





1. A: 6 가  
B: 2  
C:

가  
(corner fracture)  
가  
가

가

. 4

2.

가

가

가

가

가

metaphysis

가

, 가  
(bruise)

2

1.

- 가
  - 
  - ,
  - 가
  - , , , ,
- ( , )  
( , )  
( , , )  
, , ,

가  
, 가

3. 가 가  
, 18  
5  
가  
가  
가  
3 60 1~2  
3 , 3  
5

2.

1	2	3	4	5	6	7	8	9	10	13	21	28
---	---	---	---	---	---	---	---	---	----	----	----	----

3.	1	2					
( )	52	54	56	58	60	62	64
( )	70	30	14	6	3	1.6	1

가  
(prostatic acid phosphatase)

4.

(cauliflower ear),

5.

6.

7.

가 .

3)

2. ( , ), ,

, 가

### 3.

(Non-organic Failure to Thrive ; NOFTT)

가가

1)

, 가

가 .

가 .

가 .

가 .

가

2)

가, 1)





5) 가

1) 가 가

2)

3)

4)

5)

6)

7)

#### 4. 가

1. : CBC, Bleeding/Clotting studies
2. X : ( ),  
가
3. X : Brain CT scan \*
4. : Drug & toxic screening tests \*
5. : \*\*
6. \*\*
7. \*\*
- 8.
9. \*\*
- 10.

\* 가

\*\* 가

#### 5.

1. : (ITP),
2. : (purpura), (vasculitis)
3. : K ,
4. :
5. :  
(Osteogenesis imperfect )
6. : (clumsiness), ,

#### 6. X ( )

- 1.
- 2.
3. - : , Menkes ,  
Mucopolipidosis
4. : , Methotrexate • Prostaglandin
5. : ,
6. : , Osteogenesis imperfecta,  
Caffey
7. : , Metastatic neuroblastoma, Histiocytosis X
8. : Toddler's fracture

#### 가

가

7.	
1.	( , , ) : , , HSV, CMV
2.	
3.	
4.	B
5.	
6.	( )
7.	

### 1.

- 1) .
- 2) .
- 3) .
- 4) .
- 5) .
- 6) .
- 7) B , HIV,
- 8) .
- 9) .

### 2.

- 1) .
- 2) .
- 3) ( , , , , )
- 4) .
- 5) .

### 3.

- 1) vital sign : , , , , ,

### 2)

- 3) 가  
(finger nail scraping) 가  
가 . 가

, 가

.

- 4) ( , )

.

가 . 가

.

leg position prone knee chest position frog

- 5) , , ,  
가

. 가

6

.

- 6) 가

.

3

20~50%가

가 300 IU/L가 72

.

- 7) 가 DNA



가

가

가

, 가

가 ,

가

가

가

가	1/3	1/2
---	-----	-----

•

·  
가

.가

가

가

가 . “ ”  
“ ”

가

1)

2) , , , , ,

3)

가

4) 가

5) 가 , 가, , , ,

6) 가

“가

7)

가

8)

9)

## 8.

---

S30	<b>Superficial injury of abdomen, lower back and pelvis</b> ( , )
S30.2	contrusio of external genital organs ( ) : labium( ), perineum( ), vagina( ), vulva( )
S31	<b>Open wound of abdomen, lower back and pelvis</b> ( , )
S31.4	open wound of abdomen and vulva ( )
S31.5	open wound of other and unspecified external organs ( )
S37	<b>Injury of pelvic organs ( )</b>
S37.3	injury of urethra ( )
S37.4	injury of ovary ( )
S37.5	injury of fallopian tube ( )
S37.6	injury of uterus ( )
S37.7	injury of multiple pelvic organs ( )
S37.8	injury of other pelvic organs ( ) : adrenal gland( )
S37.9	injury of unspecified pelvic organs ( )
S38	<b>Crushing injury and traumatic amputation of part of abdomen, lower back and pelvis</b> ( , )
S38.0	crushing injury of external genital organs ( )
S38.1	crushing injury of other and unspecified parts of abdomen, lower back and pelvis ( , )
S38.2	traumatic amputation of external genital organs ( ) : labium( ), vulva( )
T74	<b>Maltreatment syndrome ( )</b>
T74.2	sexual abuse ( )
Y05	<b>Sexual assault by bodily force ( )</b> rape (attempted) ;
Z04.4	Examination and observation following alleged rape and seduction ( ) Examination of victim or culprit following alleged rape or seduction ( )

---

9.

T74	<b>Maltreatment syndrome ( )</b>
T74.0	neglect or abandonment ( )
T74.1	physical abuse ( )
T74.2	sexual abuse ( )
T74.3	psychological abuse ( )
T74.8	other maltreatment syndrome ( )
Z60	<b>Problems related to social environment ( )</b>
Z60.4	social exclusion and rejection ( ; “ ” )
Z61	<b>Problems related to negative life events in childhood ( )</b>
Z61.4	problems related to alleged sexual abuse of child within primary support group ( )
Z61.5	problems related to alleged sexual abuse of child outside primary support group ( )
Z61.6	problems related to alleged physical abuse of child ( )
Z61.7	personal frightening experience in childhood ( ; )
Z62	<b>Other problems related to up bring ( )</b>
Z62.1	inadequate parental supervision and control ( )
Z62.2	parental overprotection ( )
Z62.3	institutional upbringing ( )
Z62.3	hostility towards and scapegoating of child ( )
Z62.4	emotional neglect of child ( )
Z62.5	other problems related to neglect in upbringing ( )
Z62.6	inappropriate parental pressure and other abnormal quality of upbringing ( )
Z62.8	other specified problem related to upbringing ( )
Z63	<b>Other problems related to primary support group, including family circumstances (가 ; 가 )</b>
Z00	General examination and investigation of without complaint or reported diagnosis
Z00.0	general medical examination
Z00.4	general psychiatric examination
Z02	Examination and encounter for administrative purposes
Z02.7	issue of medical certificate
Z13	Special screening examination for other diseases and disorders
Z13.3	special screening examination for mental and behavioral disorders
Z13.4	special screening examination for certain developmental disorders in childhood

가

2002 2 9 2000 1 2

66

99

가

$$\left( \begin{array}{ccc} \bullet & \bullet & \bullet \end{array} \right)$$

가 . ) .

가

가

가 .

•

,

•

• 



3) 가

6)

가

가

가가

7)

4)

## 2.

5)

1)

“

”

“

6)

2) “

?”

“

?”

3)

4)

7) 가

가

5)

## 3.

1)

가

가 ,

2)

3)

4)

가

가

## 1.

1)

5)

2)

3)

4)

가

## 4.

1)

가

5)


가

2)

,

- 3) 가 .  
가  
가 .
- 가 , -  
(House - Tree - Person Test), 가  
가 (KFD)  
(anatomical doll)
- 1) 가 .
- 2) 가  
가 .
- 3) 가
- 4) .
- 5) 가 가
- 1.
- 6) 가 1)
- 7) 가 2)
- 3)
- 8) 가 4) 가  
가 5) 가  
가 6) 가  
7)  
8) 가  
9)
- 가 10)  
가

2.

- 1) , ,
- 2) .
- 3) .
- 4) .
- 5) 가 .
- 6) 가 .
- 7) 가 .
- 8) , , , , 가 .
- 9) .
- 10) , 가 . 



# 신고 의무

## Obligation to Report Child Abuse

1)

1.

가

2)

가

( 가 ),

( )

3)

가 , 가

,

,

가 가 , 가 4) 가

가 5)

18 가 ( 가

가 ) ( )

.가

,

.

가

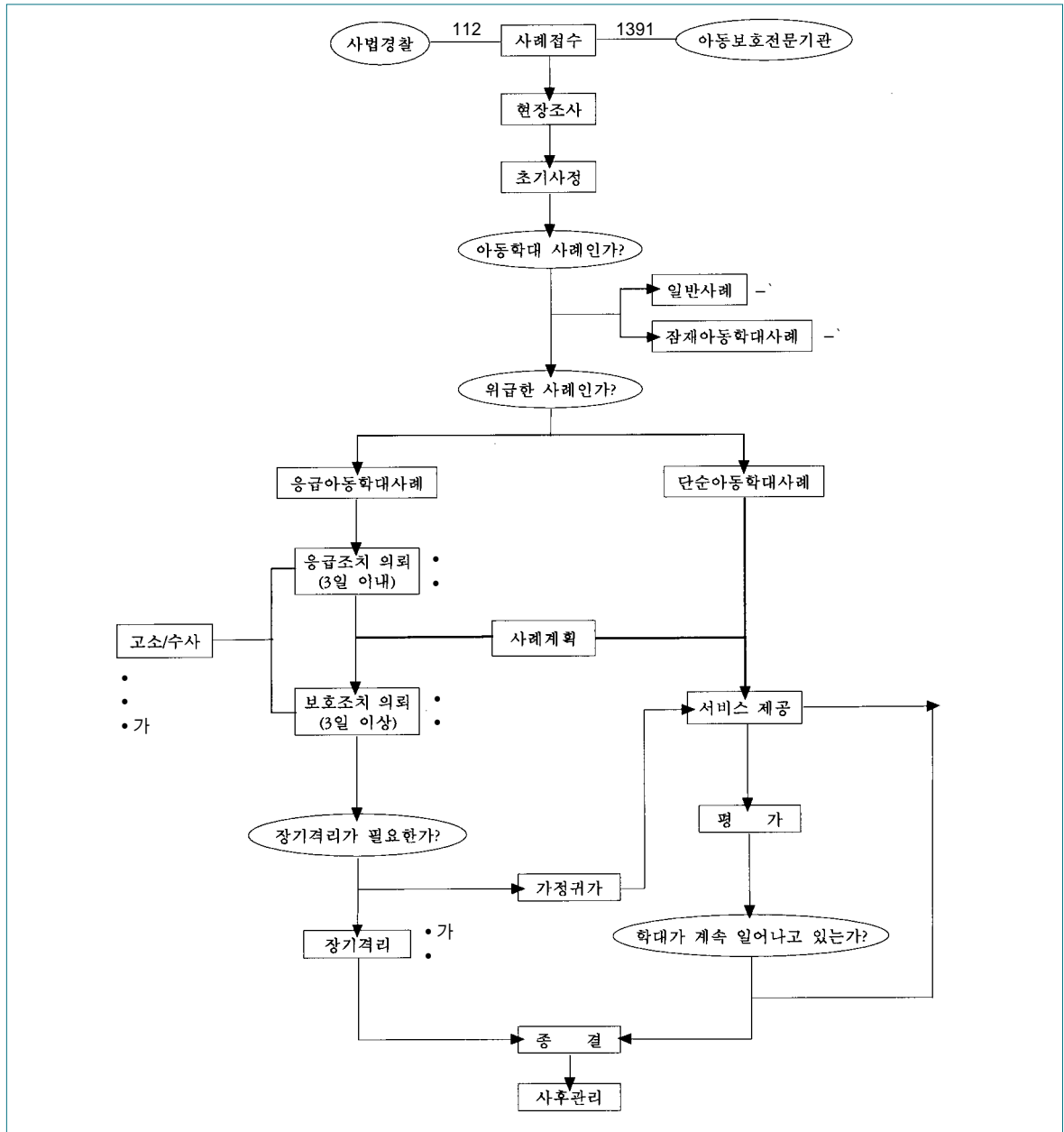
: 112

: 1391

가

1391, , PC

가 가



2.

가

가

가

가 .

가

가 ( )

1.

1) , , , , 가

2) 가 , , , , .

3) 가 가

4) .

가, 가

5) , 가

6) ,

7) ,

가

( )

가

가 . ㉠



3) 가

4) 가 가

3.

1)

, ,

. 가

,

1.

가

.

. 가 .

2)

가

.

가 가

가

가

.

가

.

.

가

(1)

(2)

(3)

가

(4)

가

.

가 , 가

가 가

, 가

.

.

2.

가

가

가

가

「 」

「가

」

,

가

가

. 

.

# Child Protection Service

402



# 아동학대의 예방 및 치료

## Prevention and Treatment of Child Abuse

가

1.

, 가

1)

가

2)

가

3)

가

4)

, 가

가

5)

가

6)

가

7)

가

2.

1) 18

:

가

2) 3~5

:

가

“

”

가



3) 5~8 : 가 ,

1

•

•

•

,

4) 8~12 : ,

( , 가, ,

•

) 가 .

(      가      ,

가 .

•

)

5) 13 ~ 18 :

• ,

, ,

가 .

•

3

가      가

가

■

•

가

가.

, 가

;

가

1

•

가 가 ,

가 2 3 , .

가                      가

가 가

, ,

[illegible]